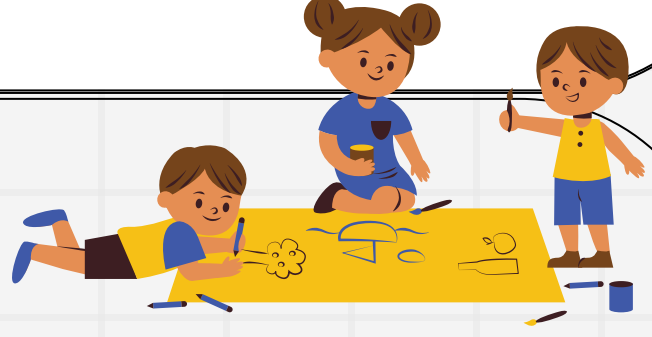


# CULTURE EPLORERS

## ARE ONLINE



**PROJE HAKKINDA:** Bu projede okulların kapalı olmasından oluşabilecek sorunları azaltmak için öğrencilerin entelektüel kapasitelerini zenginleştirmeyi amaçlıyoruz.



### PROJE HEDEFİ:

- Bilim merkezleri, kütüphaneler, sergiler gibi farklı yerleri gezerek farklı ülkelerin kültürel değerleri hakkında bilinçlenmelerini sağlamak
- Öğrenci ve velilerin teknoloji kullanım becerilerini geliştirmek.
- Öğretmenlerin ve öğrencilerin entelektüel kapasitelerini arttırmak.
- Web 2.0 araçlarını da kullanarak yaptığımız çalışmalarını müfredata uygun bir şekilde işlemek.



**PROJE SÜRECİ:** Bu süreçte sanal müzeleri, kütüphaneleri, sanatsal sergileri gezip hem öğrencileri hem velileri farklı kültürler hakkında bilinçlendirmeyi planlıyoruz.